



Kit 65

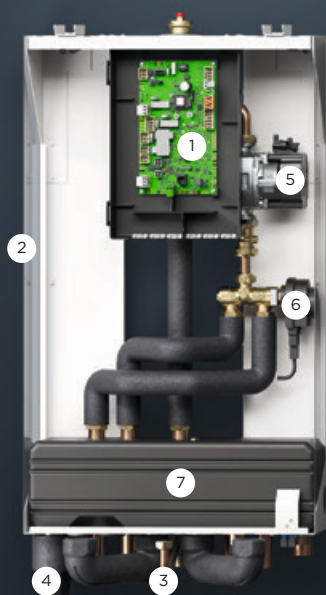
Schnittstelle zwischen Gas-Brennwertkessel und Wärmepumpe

Geringe Kosten, wenig Montageaufwand und kaum zusätzlicher Platzbedarf: Mit dem Kit 65 wird der Gas-Brennwertkessel in nur 30 Minuten hybridfähig. Die vormontierte Schnittstelle zwischen Kessel und Wärmepumpe ist die optimale, gesetzeskonforme Lösung bei Havarien oder budget- und zeitkritischen Modernisierungen. Ab Einbau des Kit 65 bleiben bis zu fünf Jahre Zeit, den regenerativen Anteil von 65% - in dem Fall die Wärmepumpen-Außeneinheit - nachzurüsten.

hybrid

BRÖTJE
HEIZUNG 

Fit für Hybrid mit Kit 65 – die Lösung für Wärmepumpen-Nachrüstungen



- 1 Regelungsplatine
- 2 Abnehmbare Seitenwand
- 3 Anschlussverrohrung zum Gas-Brennwertgerät
- 4 Vor-/Rücklauf Wärmepumpe
- 5 Hocheffizienzpumpe
- 6 3-Wege-Ventil
- 7 Hybrid-Weiche



Vorteile von Kit 65

- **Hybridtechnologie:**
zukunftsichere Hybridheizung kombiniert Gas-Brennwert mit Wärmepumpe
- **Günstiger Problemlöser:**
bei Havarien kann schnell geholfen werden, die Nachrüstung einer Wärmepumpe ist später möglich
- **Gesetzeskonform:**
Einhaltung der 65%-erneuerbare-Energien-Vorgabe
- **Schnell & intuitiv:**
Installation hinter dem Kessel, Montagezeit ca. 30 Minuten
- **Innovativ:**
derzeit keine vergleichbare Lösung auf dem Heizungsmarkt
- **Platzsparend:**
kein zusätzlicher Pufferspeicher notwendig

Kombinationsmöglichkeiten	Variante 1	Variante 2	Variante 3	Variante 4	Variante 5	Variante 6
WGB 14.1	+		+		+	
WGB 22.1		+		+		+
Kit 65	+	+	+	+	+	+
BLW Eco 4.1	+	+				
BLW Eco 6.1			+	+		
BLW Eco 8.1					+	+
Maximale Gebäudeheizlast	14 kW	22 kW	14 kW	22 kW	14 kW	22 kW
Erfüllt GEG-Anforderungen bis zu einer maximalen Gebäudeheizlast von (Niedertemperaturbetrieb, Teillastpunkt „A“ – 7 °C, § 71h GEG)	16,3 kW	16,3 kW	20,1 kW	20,1 kW	23,9 kW	23,9 kW

August Brötje GmbH | broetje.de

