

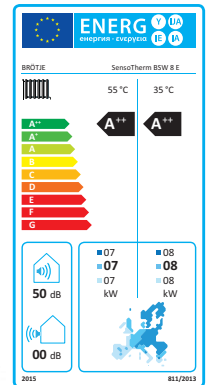
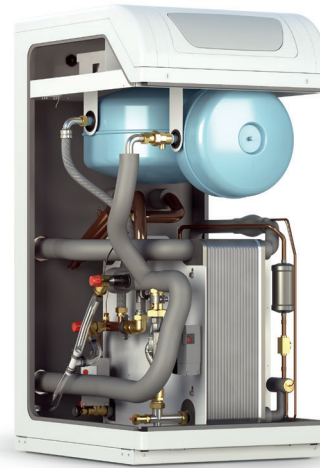
Einfach näher dran.

# SensoTherm BSW

## Sole/Wasser- und Wasser/Wasser-Wärmepumpe

### Vorteile auf einen Blick

- Heizleistungen von 6 bis 21 kW
- Hohe Leistungszahl (COP) dank großem Edelstahl-Wärmetauscher (max. 27,53 kW bei Warm/Wasseranwendung)
- Kompaktbauweise inkl. Sicherheitseinrichtungen (bis BSW 15)
- Kombination mit einem Solarsystem ohne Zusatzregler möglich
- Integrierte Wärmemengenzählung und E-Heizstab
- Lange Lebensdauer durch hochwertige Verarbeitung
- Energiesparende Hocheffizienzpumpe auf der Sole- und Heizungsseite
- Energiesparender, komfortabler Betrieb durch integrierte witterungsgeführte ISR-Plus Regelung
- Geprüfte Qualität



SensoTherm BSW ...	6 E	7 E	8 E	10 E	13 E	15 E
Betriebsart	Sole/Wasser					
Bauart	Kompakt	Kompakt	Kompakt	Kompakt	Kompakt	Kompakt
MAG* Heizung	•	•	•	•	•	•
Solepumpe Klasse A	•	•	•	•	•	•
MAG* Sole	•	•	•	•	•	•
Jahresarbeitszahlerfassung	•	•	•	•	•	•
Höhe x Breite x Tiefe (mm)	1.260 x 610 x 740					
Gesamtgewicht (kg)	133	138	141	148	158	168
Normleistungsdaten	B0W35	B0W35	B0W35	B0W35	B0W35	B0W35
Heizleistung (EN 14511)	5,9	6,3	7,5	9,8	12,9	14,9
COP (EN 14511)	4,3	4,3	4,4	4,4	4,5	4,6
Elektr. Leistungsaufnahme	1,4	1,5	1,7	2,2	2,9	3,2
Kälteleistung (EN 14511)	4,5	4,8	5,8	7,6	10	11,7
Heizleistung W10/W35 (EN 14511)	7,7	8,3	10	12,7	16,7	19,3
COP W10/W35 (EN 14511)	5,6	5,6	5,7	5,5	5,5	5,3
Elektr. Leistungsaufnahme	1,4	1,5	1,8	2,3	3	3,6
Kälteleistung W10/W35 (EN 14511)	6,3	6,8	8,2	10,4	13,7	15,7
Schalldruckpegel 1 m (db[A])	33	33	33	35	35	35
Leistung elektr. Heizeinsatz (kW)	2/4/6	2/4/6	2/4/6	2/4/6	2/4/6	2/4/6
Kältemittel	R410A	R410A	R410A	R410A	R410A	R410A
Wärmequellentemp. min./max. (°C)	-6/+20	-6/+20	-6/+20	-6/+20	-6/+20	-6/+20
Max. Vorlauftemperatur Heiz. (°C)	60	60	60	60	60	60

\* = integriert, x = bauseits. \*MAG = Membranausdehnungsgefäß.  
Für die Betriebsart Wasser/Wasser wird eine Sole/Wasser-Wärmepumpe mit weiterem Zubehör verwendet. Elektrischer Anschluss 3/N/PE/400 V/50 Hz. Technische Änderungen und Irrtümer vorbehalten. Alle Werte sind Laborwerte, die am Bau abweichen können.

